



Per una Scuola giusta

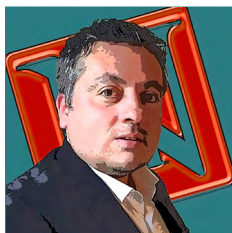
Rassegna sindacale nazionale **Anief**



www.anief.org

Numero 28/2023 - email: segreteria@anief.net - Tel. 091 7098355

[Consulta la versione web](#)



L'opinione ANIEF

In legge di bilancio bisogna affrontare il tema del reclutamento dei precari con l'introduzione del doppio canale e pensare soluzioni per confermare nei ruoli i docenti assunti con riserva che hanno superato l'anno di prova. Ci vuole una nuova deroga ai vincoli sulla mobilità per i neo-assunti e la conversione dei posti in deroga in organico di diritto per garantire la continuità didattica. Sono alcune delle richieste che #Anief ha posto al Governo.

Marcello Pacifico, presidente nazionale Anief

ISTRUZIONE

Ministero - Informativa "Nuove competenze e nuovi linguaggi" e "Didattica digitale integrata e formazione del personale scolastico alla transizione digitale".

Legislazione - Legge di Bilancio, #Anief: "Serve un miliardo per l'istruzione. È tra le priorità".

Scuola - Giornata mondiale degli insegnanti: cosa c'è da festeggiare per i 900 mila italiani sempre più sfruttati da precari, sottopagati dallo Stato, stressati e umiliati?

Legislazione - Decreto Caivano, impraticabile la parte sull'obbligo scolastico: i sindaci non possono dare alle scuole le informazioni necessarie. #Anief rilancia l'esigenza delle risorse e dell'organico aggiuntivo.

Ministero - Presto al via [concorsi e formazioni](#) docenti, ma con tasse esose a carico dei partecipanti. #Anief: a che titolo lo Stato pretende oltre 3.000 euro a testa?

Scuola - Assunti già 160 mila [docenti precari](#), per Anief è tempo di cambiare le regole sul reclutamento

Scuola - Il contratto dice che la [formazione va retribuita](#), mentre il DPCM prevede corsi a pagamento: per #Anief è una contraddizione che potrebbe finire in tribunale.

Aran - Ccnl 2019-21, tra una settimana [si torna a contrattare all'Aran](#).

DIRITTO

Ricorsi - Carta del docente, i Tribunali del Lavoro tutti d'accordo con la Corte UE: per #Anief andrebbe estesa anche al personale Ata.

Va valutato per intero il servizio svolto nella [scuola paritaria](#) prima di essere immessi in ruolo nella pubblica. #Anief: è discriminante, per evitare di incorrere nei termini di prescrizione di legge va inviata una diffida.

Giurisprudenza - Con 150 giorni di supplenza si accede alla Carta del docente, anche a Vicenza il giudice dà ragione alla tesi #Anief: 2milaf all'insegnante precario per quattro annualità.

Quando lo Stato nega la [Carta del docente](#) ai precari calpesta la Costituzione e diritto UE: a Velletri il giudice fa avere a un insegnante 2milaf per le quattro supplenze svolte.

La maestra non può aggiornarsi perché la [Carta del docente](#) va solo a chi è di ruolo: il Tribunale di Velletri ribadisce che è un errore e fa avere all'insegnante 1.500€ per 3 anni di supplenza.

Carta del docente ai precari, per il giudice di Vicenza è "discriminatorio, e quindi illegittimo, il differente trattamento rispetto al docente di ruolo": 2.500€ al supplente che ha presentato [ricorso con #Anief](#).

All'insegnante precario che opera con "una certa stabilità e professionalità" va data la Carta del docente: a Vicenza 1.500 euro ad un supplente che ha fatto [ricorso assistito](#) dai legali #Anief.

FORMAZIONE

Acquisisci punteggio in graduatoria con E-Sofia

Fra pochi mesi si aggiorneranno le graduatorie per Docenti e ATA

E-SOFIA mette a disposizione la competenza dei suoi consulenti per aiutarti a scegliere il percorso migliore in base alle tue esigenze e conseguire il maggior punteggio per la tua graduatoria:

- [Master e corsi di perfezionamento](#)

- [Certificazioni informatiche](#)

- [Certificazioni linguistiche](#)

Contattaci per una consulenza:

Tel. 091.70.98.366 Cell. E WhatsApp 348-4330291
segreteria@e-sofia.it - visita il sito www.e-sofia.it

ASSEMBLEE SINDACALI

su tutto il territorio



Aumenti stipendiali, Formazione, Carriera, Mobilità, Reclutamento, Contrattazione e Contenzioso



SERVIZI

[Bonus Trasporti pubblici 2023](#)

Visita il sito Cedan: www.cedan.it

Come compilare il nuovo PEI, pagina dopo pagina, secondo il decreto ministeriale n. 153 del 1 agosto

Eurosofia da anni è sempre in prima linea nel sostenere la formazione del personale scolastico circa le tematiche che riguardano l'inclusione e la disabilità. In occasione delle modifiche apportate al PEI, proponiamo un percorso di orientamento per la compilazione. Le registrazioni degli incontri saranno caricate in piattaforma. [Clicca qui](#)

L'Agenda

• **Mim** - Presentazione piattaforma "Unica" per famiglie e studenti

09 ottobre ore 15.00

• **Eurosofia** - [Come compilare il nuovo PEI](#), pagina dopo pagina, secondo il decreto ministeriale n. del 1 agosto

10, 11 e 13 ottobre dalle ore 16.30-19.00

• **Anief** - Assemblee sindacali Anief da settembre a dicembre 2023

[Consulta il calendario](#)